

# Wunstorf · König-Ludwig-Quartier

Wohnung 30 (Haus 8) · EG · 3 Zimmer · ca. 104 m<sup>2</sup>



 ca. Wfl. in m<sup>2</sup>

Wohnen/Essen	26,75
Küche	10,45
Schlafen	16,10
Kind	12,70
Bad	6,75
WC mit Dusche	9,00
Flur	13,40
HWR/Abstell.	3,10
Terrasse (Nfl. 10,60)	5,30
<b>Gesamt</b>	<b>103,55</b>

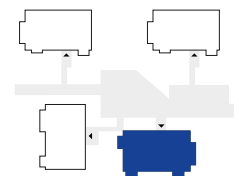
#### Optional:

- Glastür zwischen Flur und Wohnen/Essen
- Geschlossene Küche

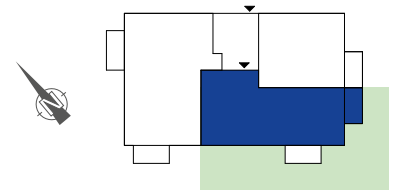
#### Inklusive:

- Eigener Garten (Sondernutzungsrecht)

Lageplan



Geschossplan



Maßstab 1:100