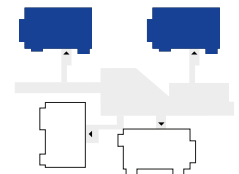


Wunstorf · König-Ludwig-Quartier

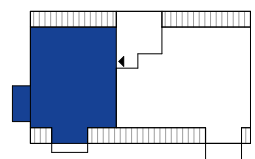
Wohnung 13 (Haus 6) & 27 (Haus 7) · DG · 2 Zimmer · ca. 90 m²



Lageplan



Geschossplan



 ca. Wfl. in m²

Wohnen/Essen	36,30
Küche	8,80
Schlafen	17,10
WC mit Dusche	5,65
Flur	14,45
HWR/Abstell.	4,25
Balkon (Nfl. 7,20)	3,60
Gesamt	90,15

Optional:

- Glastür zwischen Flur und Wohnen/Essen
- Geschlossene Küche