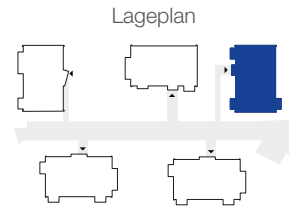


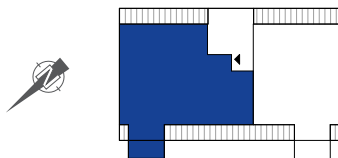
Wunstorf · König-Ludwig-Quartier

Wohnung 2.42 (Haus 3) · DG · 3,5 Zimmer · ca. 121 m²



ca. Wfl. in m ²	
Wohnen/Essen	38,31
Küche	12,23
Schlafen	14,07
Ankleide	7,81
Kind	12,07
Bad	8,04
WC mit Dusche	8,54
Flur	13,00
HWR/ Abstell.	3,24
Balkon (Nfl. 7,18)	3,59
Gesamt	120,90

Geschossplan



Inklusive:

- Keller ca. 7 m²
- 1 Pkw-Stellplatz
- 1 Carport-Stellplatz

Optional:

- Wand/Tür zwischen Flur und Wohnen/Essen
- Wand/Tür zwischen Flur und Ankleide
- Geschlossene Küche

Maßstab 1:100